

# 軽食メニュー

ALL

550円

㊤味噌らーめん

㊤豚骨醤油らーめん

㊤チャーハン

㊤焼きそば

㊤ナポリタン

㊤カレーライス

㊤カレーライス（大盛）

650円

㊤かけそば・うどん

（温）

350円

㊤わかめ/たぬき/きつね

そば・うどん（温）

400円

そば・うどんは夏季は（冷）もご用意しております。



味噌らーめん



チャーハン



インカのめざめポテト



豚骨醤油らーめん



カレーライス



かけそば



わかめそば

# 札幌あいの里温泉なごみ

☆食券機で券を購入してください☆

軽食ラストオーダー 22:30

（ビール単品のみ

ラストオーダー 22:45）

㊤インカのめざめポテト

300円

㊤たこ焼き

370円

Asahi  
アサヒビール



㊤中ジョッキ

550円

㊤グラスビール

450円

㊤ノンアルコール瓶

330円

㊤ビール（中ジョッキ）

焼鳥セット（つくね・ねぎま・もも）

たれ or 塩

940円



# かき氷

老舗氷屋さんの  
高純度の氷を使用

- ・いちご
- ・メロン
- ・ブルーハワイ

ふわふわ食感



380円

練乳トッピング  
+80円

たっぷりっ！

## オロポ

オロナミンC×ポカリ

## オロカル

オロナミンC×カルピス

各250円



## 瓶のジュース

- ・三ツ矢サイダー
- ・オレンジジュース
- ・ラムネ
- ・ウーロン茶



各170円

## アイスクリーム

各200円

期間限定の  
味もあるかも



【ガトーショコラ】



【バニラ】



【ブルーベリーレアチーズケーキ】



【パステルマーブル】



【ラムネ】



【ビビットマーブル】



【ストロベリー】



【あじわいバナナミルク】

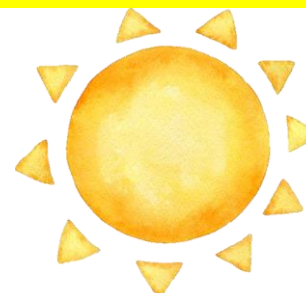


【つぶもち黒蜜きなこ】

※写真はイメージです。ワッフルコーンではありません。

## ソフトクリーム

各340円



【バニラ】



【練乳いちご】



【バニラ&チョコレート】

## プレミアム ソフトクリーム



【バニラ】



【生キャラメル】



【季節限定味】

各360円



NAGOMI\_ONSEN\_SAPPORO

毎週日曜日に  
インスタ企画  
開催中！

詳細は当日のストーリーをチェック

毎日イベントを  
開催中です！

当店HPの

『イベントカレンダー』

をご確認下さい！



ラストオーダー  
22:45